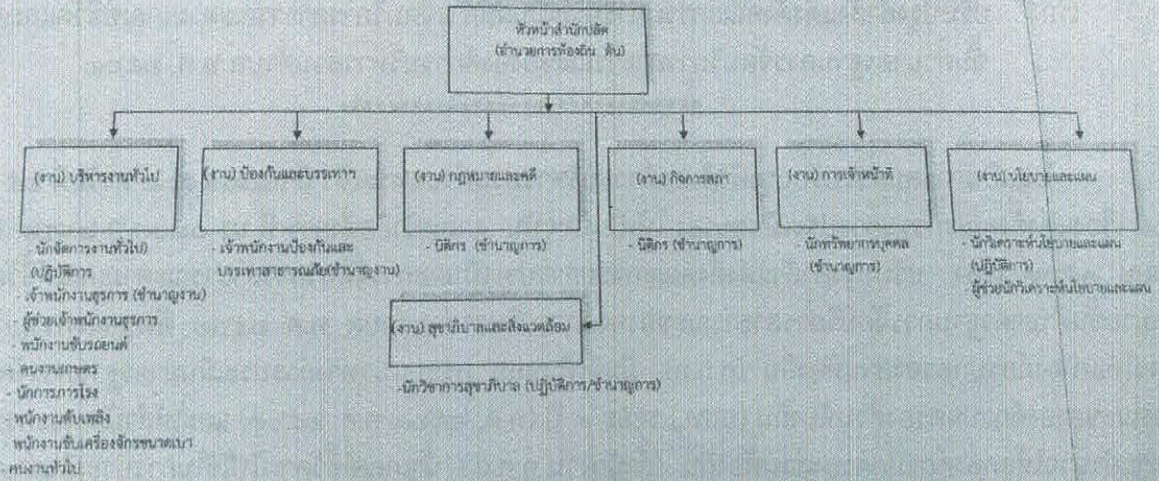


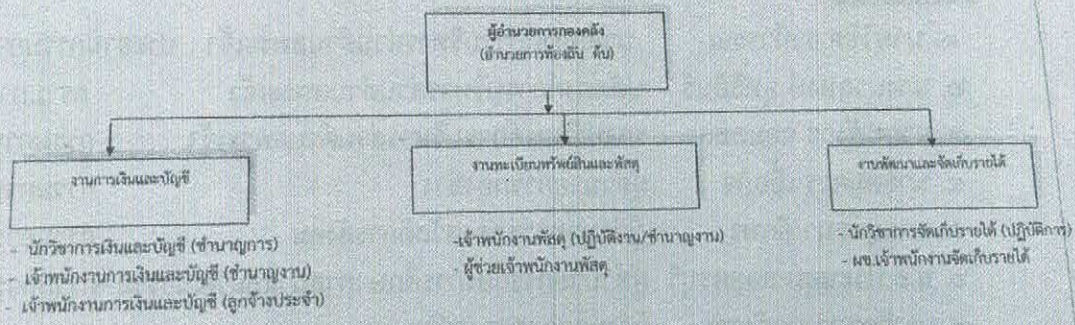
๑๒๔  
โครงสร้าง สำนักงานปลัด อบต.พระเจ้า



ระดับ	อำนาจการ (ต้น)	ปฏิบัติการ/ชำนาญการ	ปฏิบัติงาน/ชำนาญงาน	ลูกจ้างประจำ	พนักงานจ้าง (รวมภารกิจ)	พนักงานจ้างทั่วไป
จำนวน	๓	๕	๒	๐	๗	๕

Shot on Y17  
Vivo AI camera

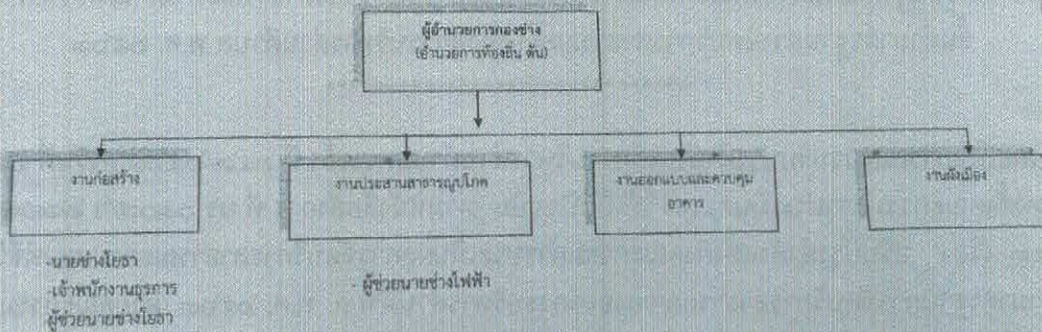
๑๒๕  
โครงสร้าง กองคลัง



ระดับ	อำนาจการ(ต้น)	ปฏิบัติการ/ชำนาญการ	ปฏิบัติงาน/ชำนาญงาน	ลูกจ้างประจำ	พนักงานจ้าง (รวมภารกิจ)	พนักงานจ้างทั่วไป
จำนวน	๓	๒	๒	๑	๒	๐

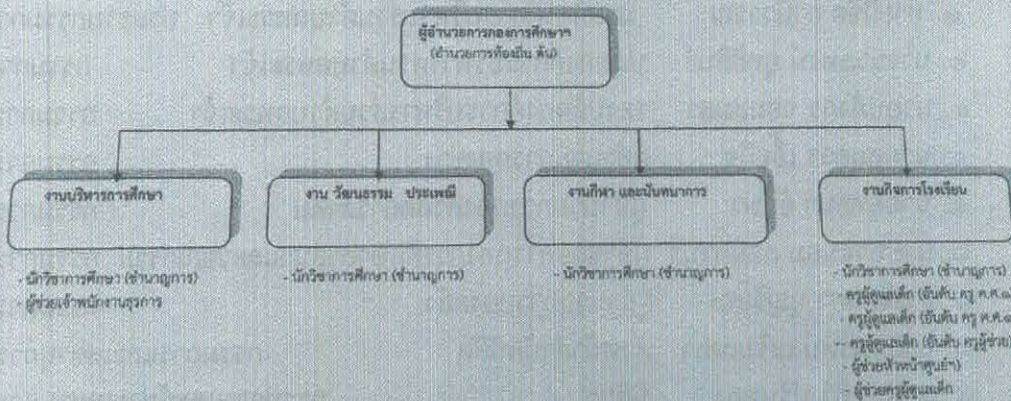
Shot on Y17  
Vivo AI camera

### โครงสร้าง กองช่าง

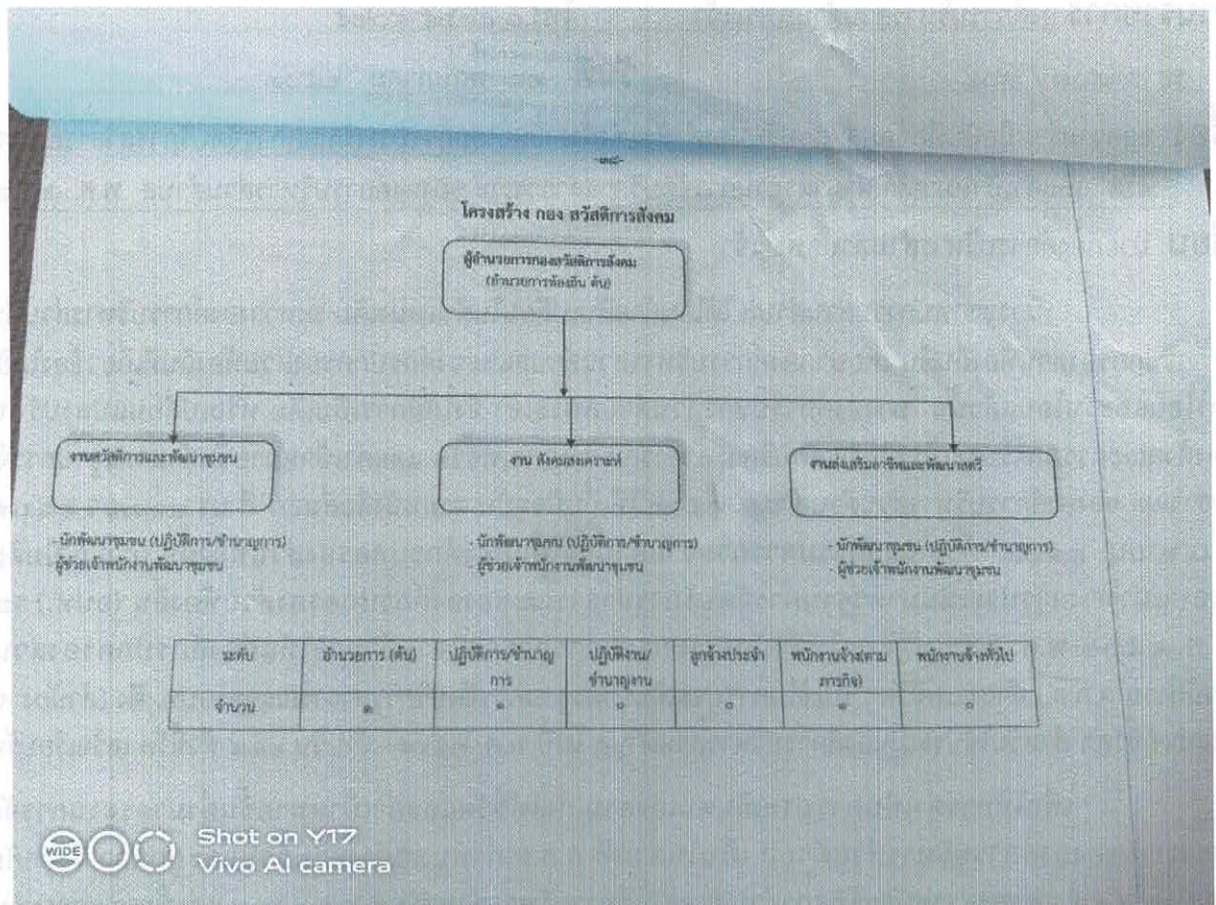


ระดับ	ต้น	ปฏิบัติการ/ชำนาญการ	ปฏิบัติงาน/ชำนาญงาน	ลูกจ้างประจำ	พนักงานจ้างตามภารกิจ	พนักงานจ้างทั่วไป
จำนวน	๓	๑	๑	๐	๒	๐

### โครงสร้าง กอง การศึกษา ศาสนาและวัฒนธรรม



ระดับ	ข้าราชการ (ต้น)	ปฏิบัติการ/ชำนาญการ	ปฏิบัติงาน/ชำนาญงาน	ครูผู้ดูแลเด็ก (ระดับครูผู้ช่วย/ค.ศ.๑)	ลูกจ้างประจำ	พนักงานจ้าง (ตามภารกิจ)	พนักงานจ้างทั่วไป
จำนวน	๓	๑	๐	๒	๐	๔	๐



งานสวัสดิการและพัฒนางานชุมชน มีหน้าที่รับผิดชอบในการส่งเสริมและพัฒนาคุณภาพชีวิตของประชาชนในชุมชน...

งาน ฝึกอบรมและการศึกษา มีหน้าที่รับผิดชอบในการจัดกิจกรรมส่งเสริมการเรียนรู้และพัฒนาทักษะอาชีพแก่ประชาชน...

งานส่งเสริมอาชีพและพัฒนาศูนย์ มีหน้าที่รับผิดชอบในการส่งเสริมอาชีพและพัฒนาศูนย์การเรียนรู้ในชุมชน...

วิทยาลัยการถึงถิ่น มีวิสัยทัศน์ที่จะเป็นหน่วยงานที่ส่งเสริมและพัฒนาคุณภาพชีวิตของประชาชนในชุมชน...

พันธกิจของวิทยาลัยการถึงถิ่น ได้แก่

- ส่งเสริมและพัฒนาคุณภาพชีวิตของประชาชนในชุมชน
- จัดกิจกรรมส่งเสริมการเรียนรู้และพัฒนาทักษะอาชีพแก่ประชาชน
- ส่งเสริมอาชีพและพัฒนาศูนย์การเรียนรู้ในชุมชน